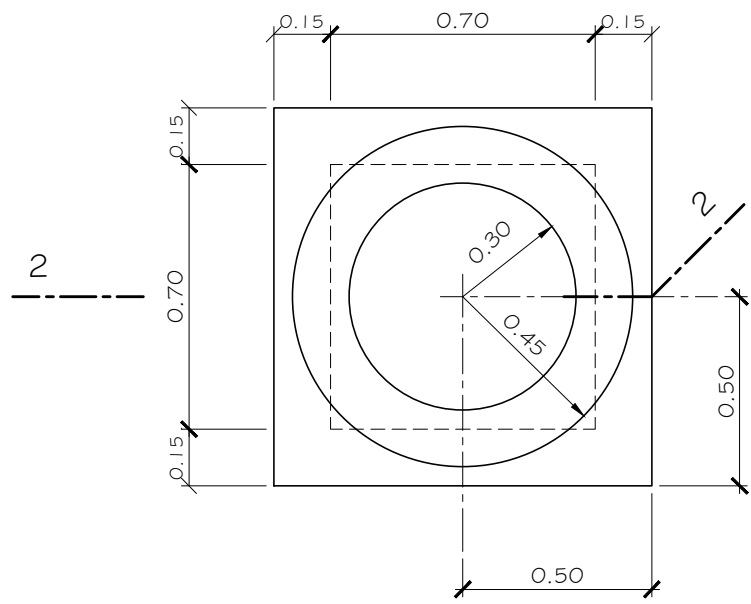


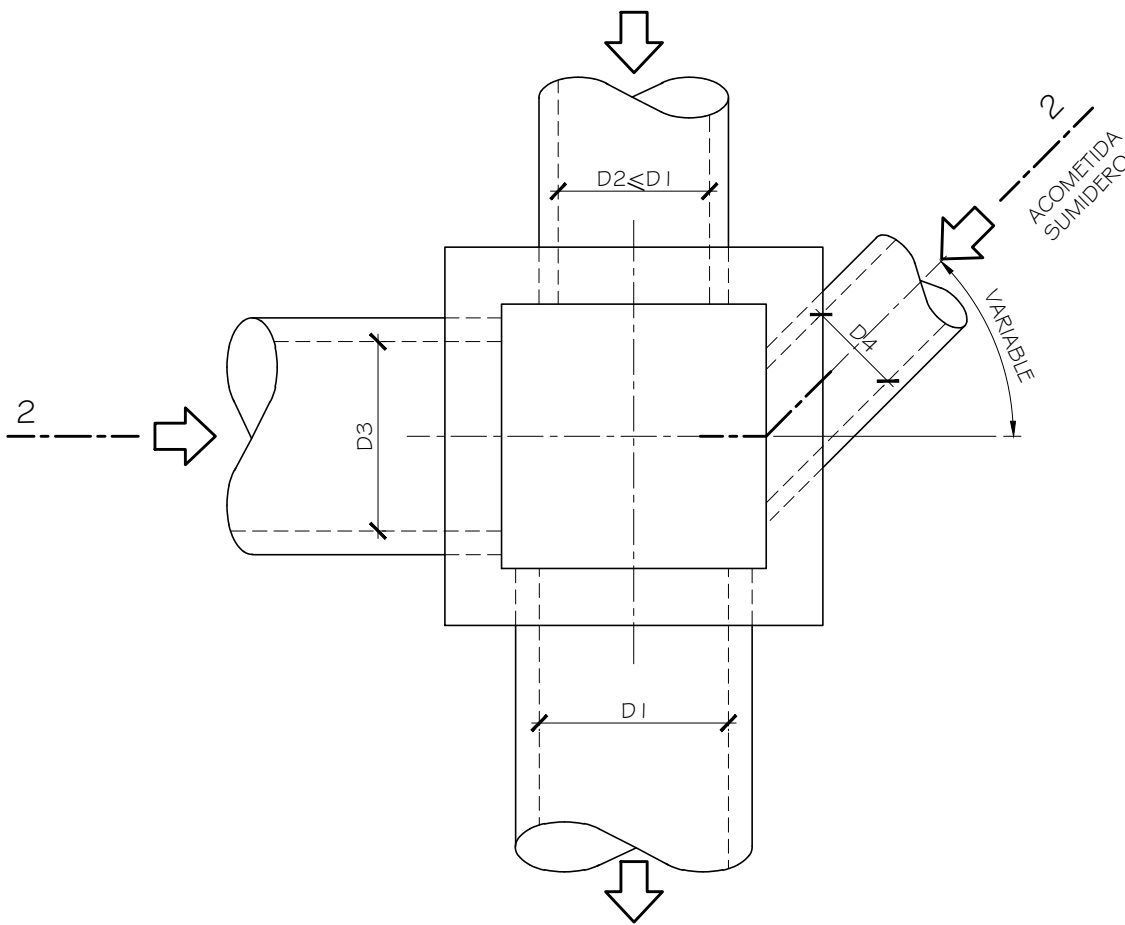
CAMARA PARA LIMPIEZA EN VEREDA  
DE 0.70m x 0.70m - Hmax = 1.65m

Escala 1:20

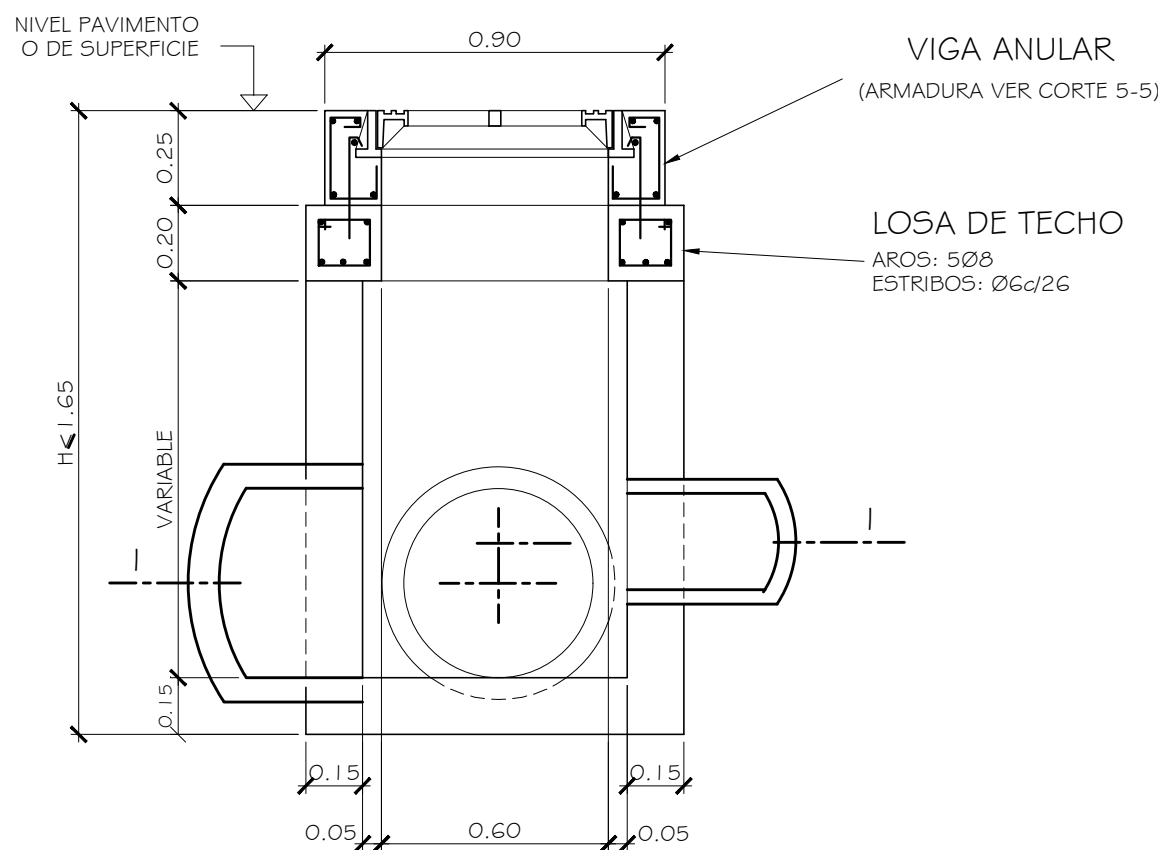
PLANTA



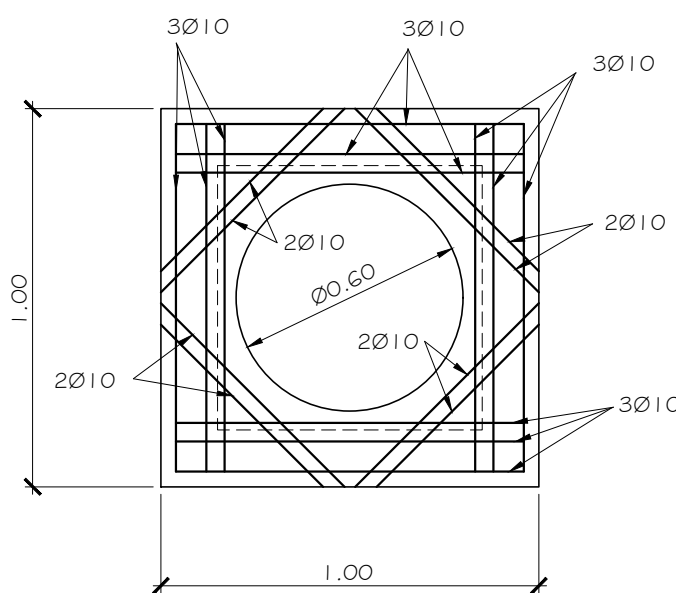
CORTE 1-1



CORTE 2-2



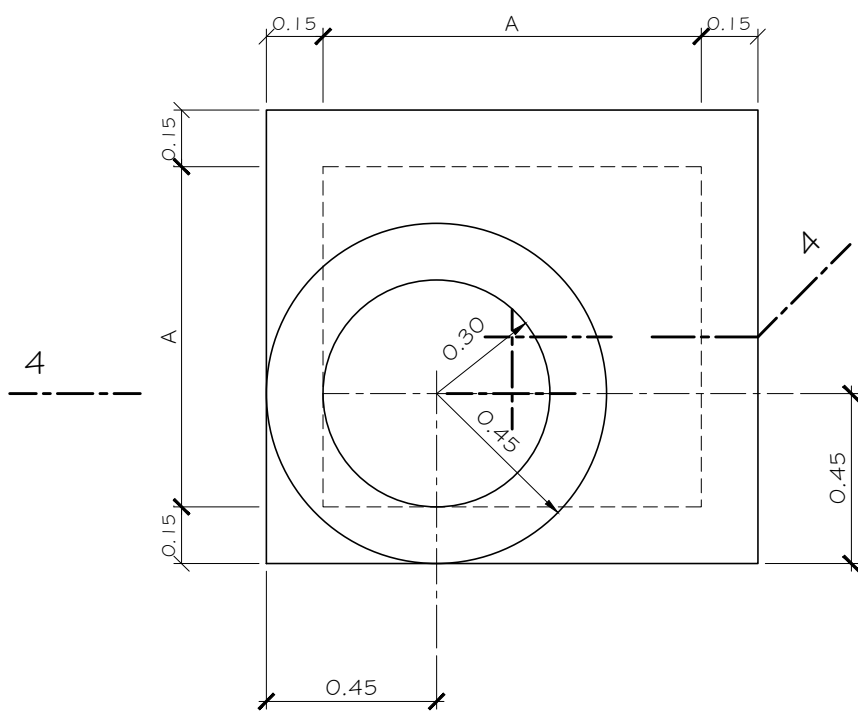
LOSA DE TECHO  
(MALLA INFERIOR)



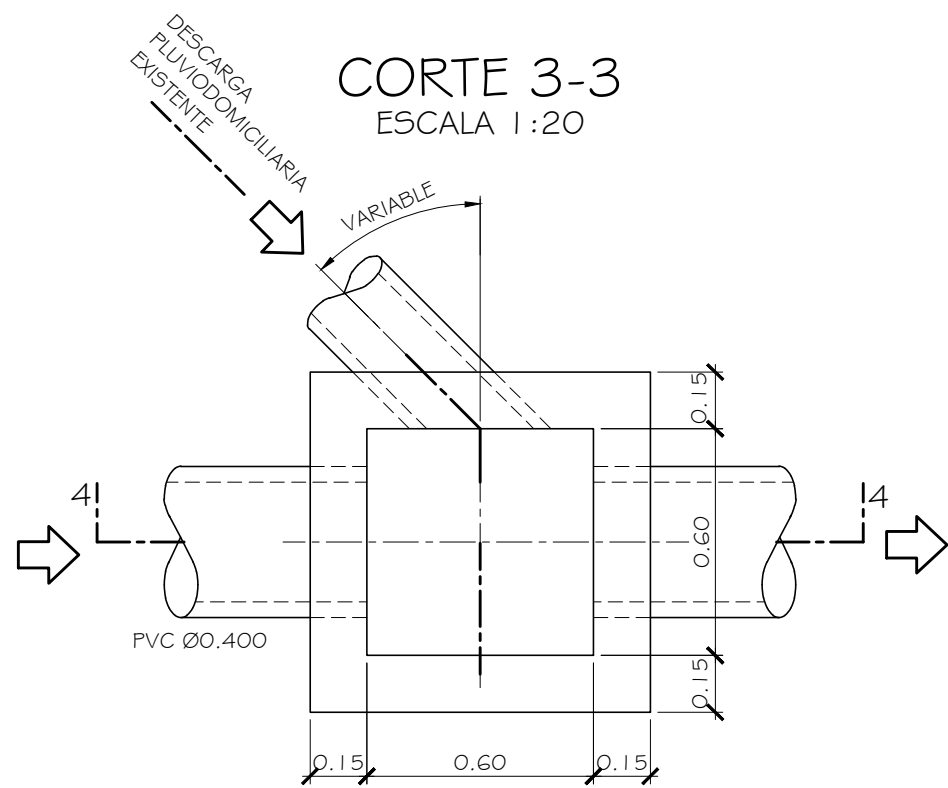
CAMARA PARA LIMPIEZA DE  
1.00m x 0.90m a 1.40m x 1.30m

Escala 1:20

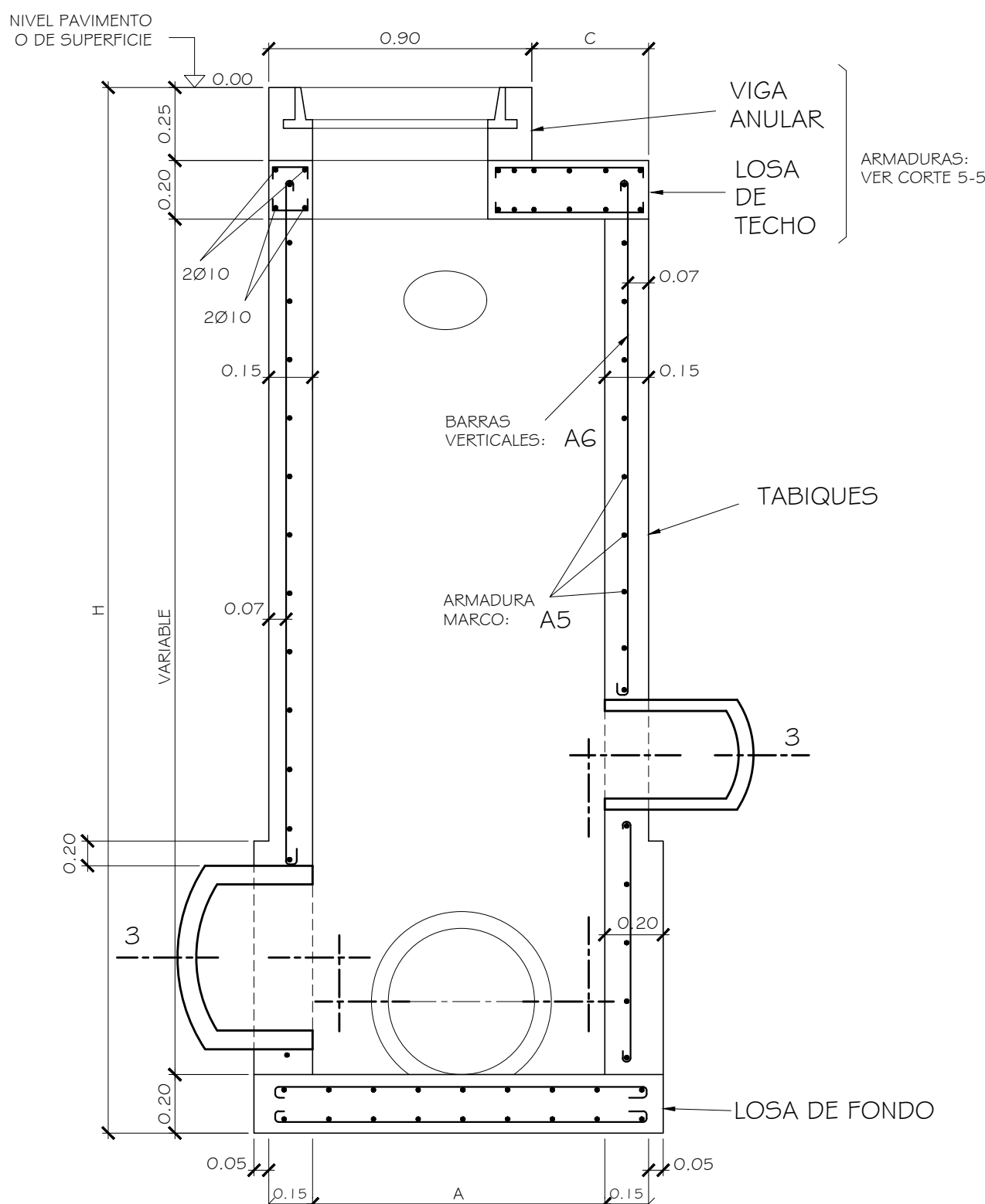
PLANTA



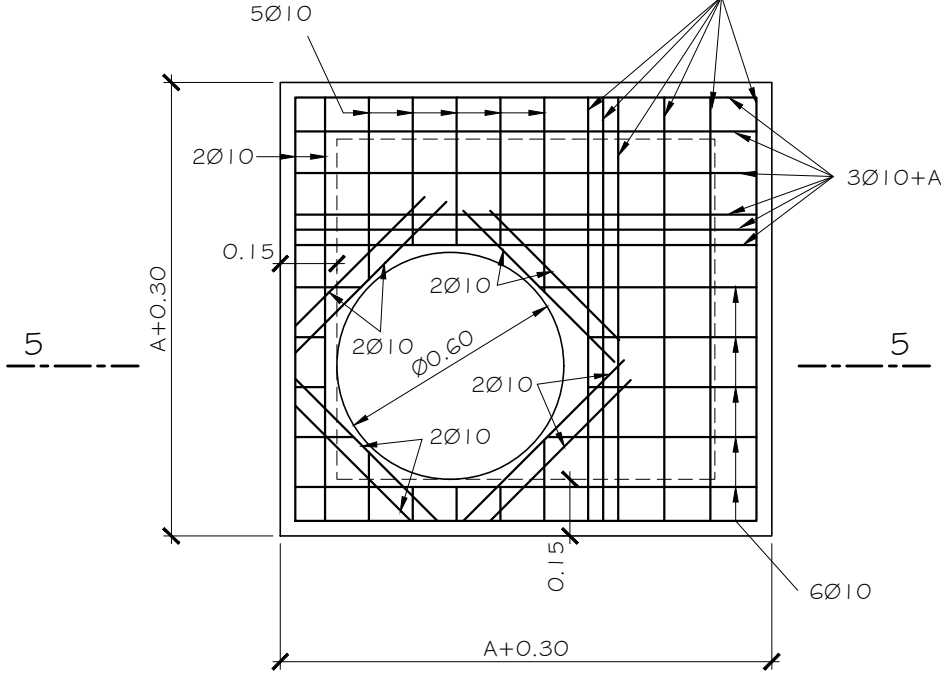
CORTE 3-3  
ESCALA 1:20



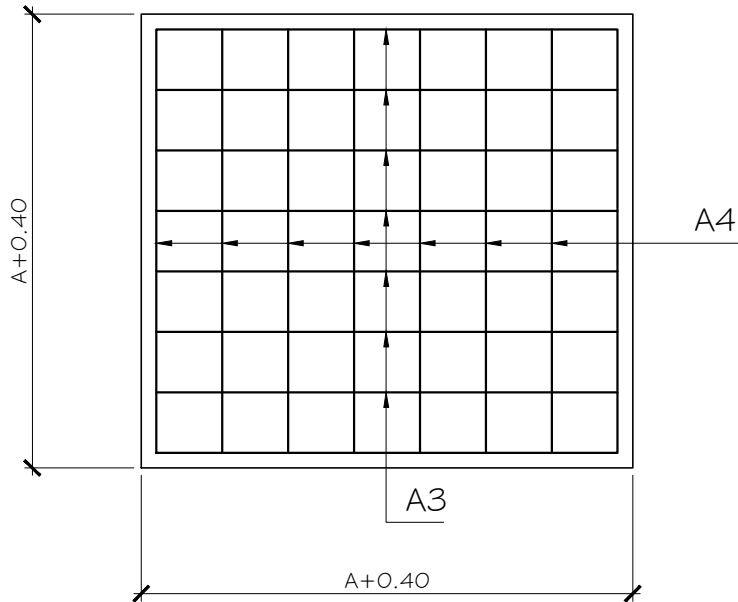
CORTE 4-4



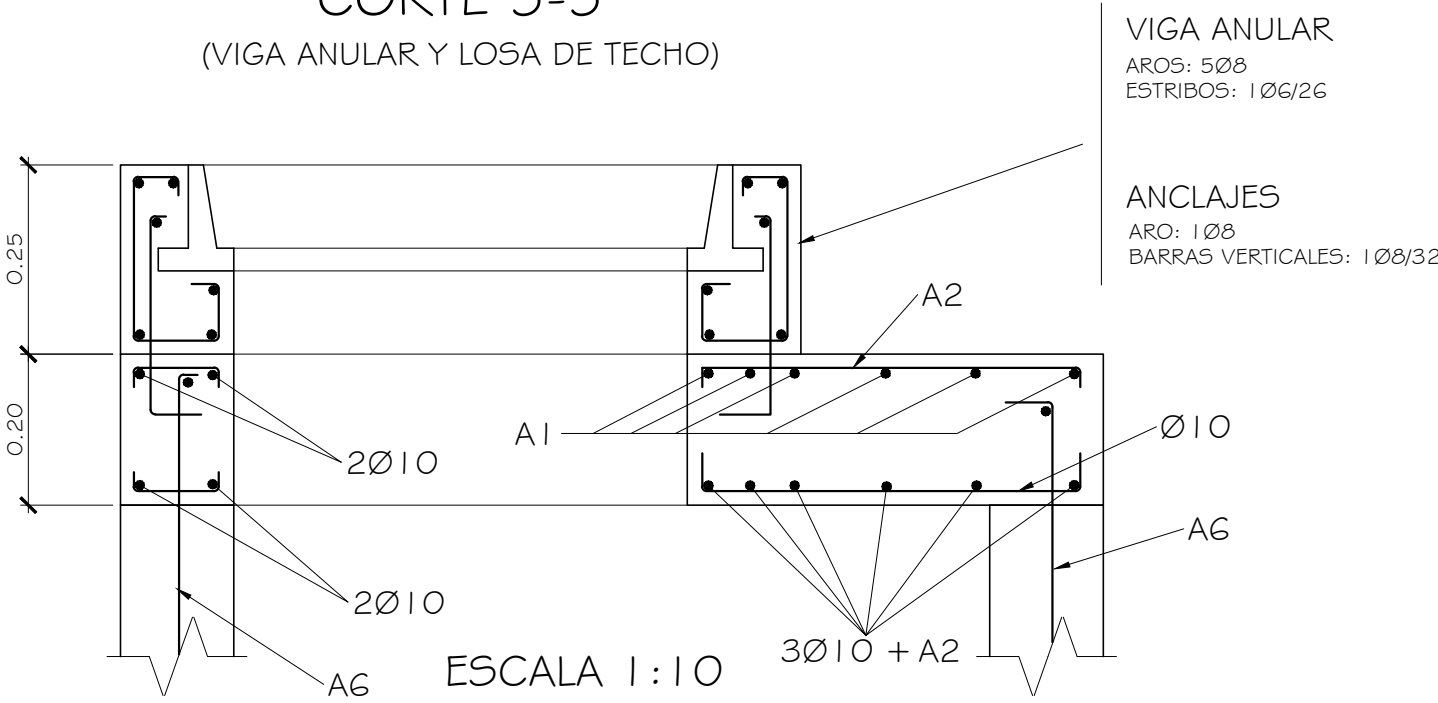
LOSA DE TECHO  
(MALLA INFERIOR)



LOSA DE FONDO  
(MALLAS INFERIOR Y SUPERIOR)



CORTE 5-5  
(VIGA ANULAR Y LOSA DE TECHO)



DIMENSIONES CAMARAS					
A (m)	C (m)	D1 (m)	D2 (m)	D3 (m)	D4 (m)
0.70	---	MAX: 0.50	≤ D1	MAX: 0.50	MAX: 0.40
1.00	0.40	MAX: 0.80	≤ D1	MAX: 0.70	MAX: 0.40
1.10	0.50	MAX: 0.90	≤ D1	MAX: 0.80	MAX: 0.50
1.20	0.60	MAX: 1.00	≤ D1	MAX: 0.90	MAX: 0.50
1.40	0.80	MAX: 1.20	≤ D1	MAX: 1.00	MAX: 0.60

ARMADURAS CAMARAS							
A (m)	C (m)	A1	A2	A3	A4	A5	A6
1.00	0.40	3Ø10	3Ø10	5Ø10	5Ø10	1Ø12/20	1Ø8/20
1.10	0.50	4Ø10	4Ø10	6Ø10	6Ø10	1Ø12/20	1Ø8/20
1.20	0.60	5Ø10	5Ø10	6Ø10	6Ø10	1Ø12/15	1Ø8/20
1.40	0.80	7Ø10	7Ø10	1Ø10/20	1Ø10/20	1Ø12/15	1Ø8/20

NOTAS

- LAS MEDIDAS LINEALES SE EXPRESAN EN METROS
- LA CAMARA DE 0.70m x 0.70m, SE EMPLEARA SOLAMENTE PARA PROFUNDIDADES "H" MENORES DE 1.65m
- LOS RECUBRIMENTOS DE ARMADURA, QUE NO SE INDICAN, SERAN DE 0.03m
- EL HORMIGON A EMPLEAR SERA H-21 Y EL ACERO EN BARRAS ADN-420 O ADM-420
- EL MARCO Y LA TAPA DE ACCESO SE AJUSTARAN AL DISEÑO DEL PLANO PT-148 Y/O ESPECIFICACIONES TECNICAS
- LA MALLA SUPERIOR DE LA LOSA DE FONDO, CORRESPONDIENTE A CAMARAS DE DIMENSIONES INTERNAS MAYORES A 0.70m x 0.70m, SE COLOCARA SOLAMENTE PARA PROFUNDIDADES H > 4.00m
- ANTECEDENTE: PLANO TIPO PT 135-M1 (DEPIS)

Ing. Lisandro J. Losada  
Director General  
Dirección General de Pavimentos y Calzadas  
Sec. Obras Públicas

Municipalidad de Rosario Secretaría de Obras Públicas		Plano Tipo Cámara Para Limpieza Diseño Geométrico y Estructural		PT 135-M2
Dirección General de Hidráulica		Sub-Director DPH Ing. M. Clunichigno		Revisión: Agosto 2011
Dirección de Proyectos de Hidráulica		Sub-Director DGH Ing. F. Cambra		Escala: varias
		Director DGH Ing. A. Manóvella		Distrito:
				Visado: